



## Finishes/Surfaces



For range of finishes only  
Colors not accurate

#### Wichtige Hinweise

Holz ist ein gewachsener Werkstoff. Kein Stamm gleicht dem anderen. Die einzelnen Stämme unterscheiden sich in Maserung und Farbe. Aber auch innerhalb eines Stammes treten Struktur- und Tonunterschiede auf. Unter Lichteinwirkung und durch extrem feuchtes oder extrem trockenes Klima kann sich die Holzfarbe ändern. Unterschiede, Unregelmäßigkeiten und Veränderungen, die aufgrund der natürlichen Beschaffenheit des Holzes auftreten, sind kein Grund zur Beanstandung.

Die Furniere werden sorgfältig und kommissionsweise ausgewählt. Soweit möglich verwenden wir für einen Auftrag Furnier aus einem Stamm. Dadurch werden die Unterschiede in Struktur und Färbung so gering wie möglich gehalten. Bei Nachlieferungen sind Unterschiede in Struktur und Färbung kein Grund zur Beanstandung.

Drucktechnisch können sich Farbabweichungen zu den Originaloberflächen ergeben.

Änderungen vorbehalten.

#### Important notes

Wood is a grown material. No trunk of a tree is alike the other. The single trunks are different in grain and colour. Also within a trunk there are differences in structure and tone. When exposed to light and in an extremely humid or extremely dry climate the wood colour can change. Differences and changes caused by the natural quality of the wood are no reason for complaint.

The veneer will be chosen carefully and separately for each commission. As far as possible we use veneer of the same trunk for one order. This helps to keep differences in structure and colour as low as possible. Differences in structure and colour are no reason for complaint in subsequent deliveries.

Colours shown in print may vary from actual material.

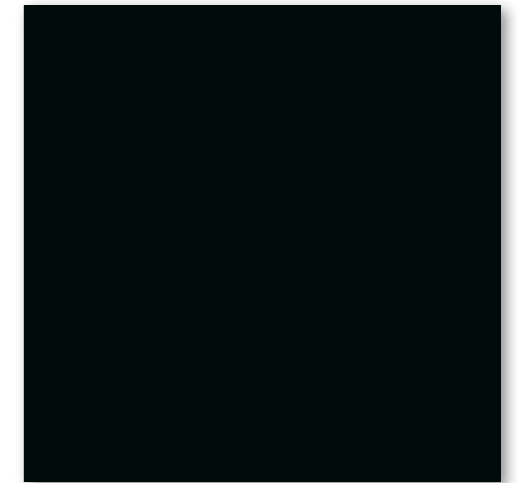
Alterations subject to change.

| Code | Farben und Materialien               | Colours and materials            |
|------|--------------------------------------|----------------------------------|
|      | <b>Unifarben Melamin</b>             | Plain colours melamine           |
| 011  | lichtgrau*                           | light grey*                      |
| 014  | schwarz**                            | black**                          |
| 041  | weißaluminium                        | aluminium white                  |
| 049  | kristallweiß***                      | crystal white***                 |
| 072  | graphit                              | graphite                         |
| 085  | Royal Weiß***                        | royal white***                   |
| 710  | Weiß matt***                         | matt white***                    |
| 711  | Schwarz matt                         | matt black                       |
|      | <b>Gestelle (Pulverlack)</b>         | Frames (coating powder)          |
| 021  | schwarz struktur                     | black structure                  |
| 022  | silber struktur                      | silver structure                 |
| 023  | lichtgrau struktur                   | light grey structure             |
| 029  | silber metallic****                  | silver metallic****              |
| 055  | kristallweiß struktur                | crystal white structure          |
| 056  | helium struktur                      | helium structure                 |
| 068  | graphit struktur                     | graphite structure               |
| 090  | Rost Optik                           | rust optic                       |
| 091  | Rost hell                            | light rust                       |
| 092  | Rost dunkel                          | dark rust                        |
|      | <b>Dekore (Melamin)</b>              | Decors (melamine finish)         |
| 024  | Buche Dekor                          | beech decor                      |
| 026  | Ahorn Dekor                          | maple decor                      |
| 042  | Weißbuche Dekor                      | light beech decor                |
| 051  | Balearen Eiche Dekor                 | Balearic oak decor               |
| 081  | Kirschbaum Dekor                     | cherry tree decor                |
| 083  | Beton Dekor                          | concrete decor                   |
| 084  | Meeder Eiche Dekor                   | Meeder oak decor                 |
| 086  | Rodach Eiche Dekor                   | Rodach oak decor                 |
| 087  | Coburg Ulme Dekor                    | Coburg elm decor                 |
|      | <b>MDF lackiert</b>                  | MDF lacquered                    |
| 078  | Beton Optik                          | concrete optic                   |
|      | <b>Furniere (Echtholz)</b>           | Veneers (real wood)              |
| 111  | Echtholz Buche                       | beech veneer                     |
| 122  | Echtholz Esche schwarz offenporig    | ash tree black open-pored veneer |
| 131  | Echtholz Ahorn europäisch            | European maple veneer            |
| 132  | Echtholz Ahorn kanadisch             | Canadian maple veneer            |
| 161  | Echtholz Nussbaum                    | walnut veneer                    |
| 181  | Echtholz Eiche                       | oak veneer                       |
| 191  | Echtholz Kirschbaum                  | cherry veneer                    |
|      | <b>Bambus</b>                        | Bamboo                           |
| 701  | Bambus natur                         | bamboo nature                    |
| 702  | Bambus Mokka                         | bamboo mocha                     |
|      | <b>Lackfarben</b>                    | Lacquers                         |
| 070  | orangerot                            | orange red                       |
| 071  | apfelgrün                            | apple green                      |
|      | <b>andere Farben / Materialien</b>   | other colours / materials        |
| 030  | alu optic                            | alu optic                        |
| 044  | alugrau                              | aluminium grey                   |
| 045  | transluzent                          | translucent                      |
| 057  | hochglanzchrom                       | mirror finish                    |
| 059  | matt verchromt                       | matt chrome-plated               |
| 074  | glanzvernickelt                      | nickel-plated                    |
| 075  | Aluminium gebürstet farblos eloxiert | aluminium brushed clear anodised |
| 076  | Aluminium poliert                    | aluminium polished               |
| 077  | Chromblending                        | chrome blending                  |
| 094  | schwarz glatt                        | black smooth                     |
| 095  | kristallweiß glatt                   | crystal white smooth             |
|      | Glas satiniert                       | glass satined                    |



lichtgrau 011  
Miniperl – erfüllt die Normwerte für den Reflexionsgrad.

light grey  
Miniperl – meets the standard values for the reflectivity.



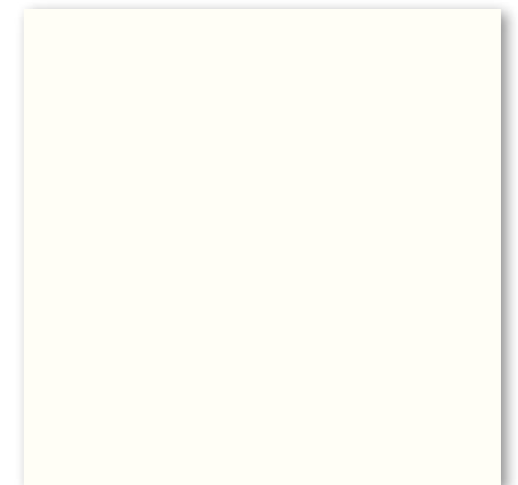
schwarz 014  
Miniperl – erfüllt die Normwerte für den Reflexionsgrad.

black  
Miniperl – meets the standard values for the reflectivity.



weißaluminium 041  
Miniperl – erfüllt die Normwerte für den Reflexionsgrad.

aluminium white  
Miniperl – meets the standard values for the reflectivity.



kristallweiß 049  
Miniperl – feine glatte Oberfläche im attraktiven Weißton.

crystal white  
Miniperl – fine smooth surface in an attractive shade of white.

\* ähnlich/similar to RAL 7035 | \*\* ähnlich/similar to RAL 9005 | \*\*\* ähnlich/similar to RAL 9016 | \*\*\*\* ähnlich/similar to RAL 9006

Die Oberflächen sind programmspezifisch verfügbar. Die Information ist unseren Preilisten zu entnehmen.  
Surfaces are available program-specific. Please find them in our price lists.

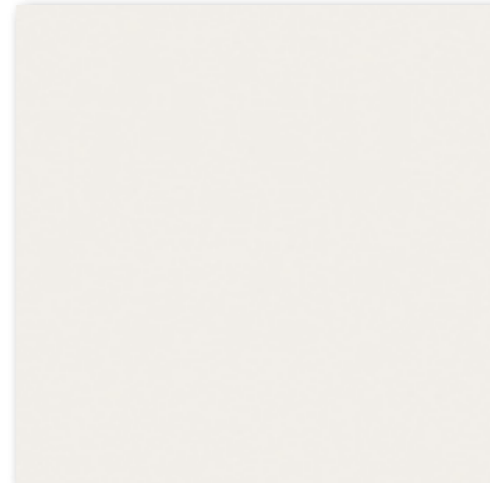
# Unifarben Melamin – Plain colours melamine

# Gestelle – Frames



graphit 072  
Miniperl – erfüllt die Normwerte für den Reflexionsgrad.

graphite  
Miniperl – meets the standard values for the reflectivity.



Royal Weiß 085  
Glatte Oberfläche – erfüllt die Normwerte für den Reflexionsgrad und den Glanzgrad.

royal white  
Smooth surface – meets the standard values for reflectivity and gloss level.



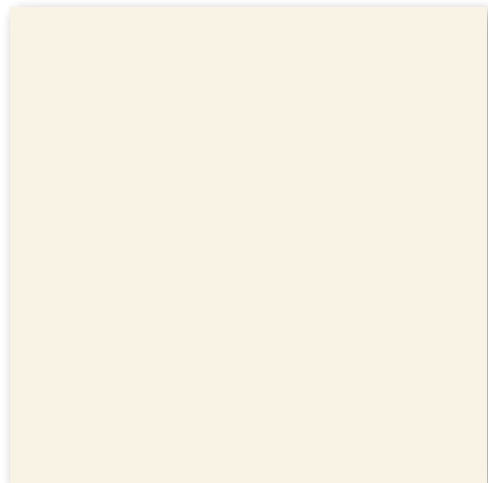
schwarz struktur 021  
Feinstrukturierte Oberfläche – hochwertige Oberflächenqualität durch Pulverbeschichtung.

black structure  
Finely structured surface – high level surface quality through powder coating.



silber struktur 022  
Feinstrukturierte Oberfläche – hochwertige Oberflächenqualität durch Pulverbeschichtung.

silver structure  
Finely structured surface – high level surface quality through powder coating.



Weiß matt 710  
Anti-Fingerprint – ein auf der Oberfläche befindlicher Fingerabdruck wird mit dem bloßen Auge nicht oder nur sehr schwach wahrgenommen.

matt white  
Anti-fingerprint – an on-surface fingerprint is not or only hardly noticed by the naked eye.



Schwarz matt 711  
Anti-Fingerprint – ein auf der Oberfläche befindlicher Fingerabdruck wird mit dem bloßen Auge nicht oder nur sehr schwach wahrgenommen.

matt black  
Anti-fingerprint – an on-surface fingerprint is not or only hardly noticed by the naked eye.



lichtgrau struktur 023  
Feinstrukturierte Oberfläche – Hochwertige Oberflächenqualität durch Pulverbeschichtung.

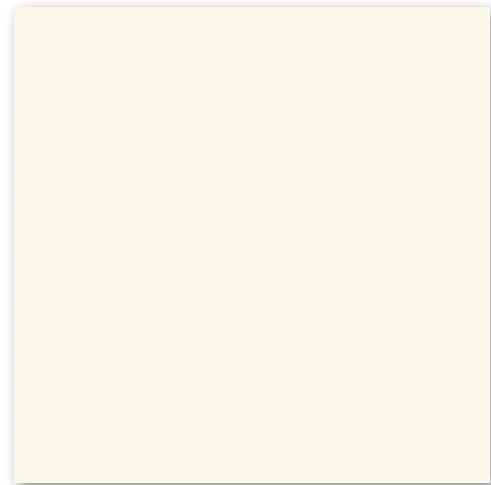
light grey structure  
Finely structured surface – High level surface quality through powder coating.



silber metallic 029  
Glatte Oberfläche – Hochwertige Oberflächenqualität durch Pulverbeschichtung.

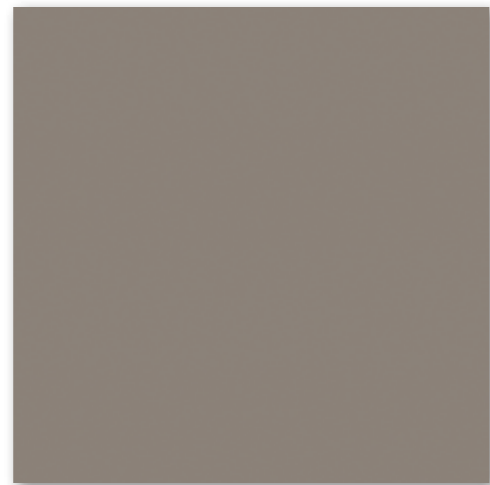
silver metallic  
Smooth surface – High level surface quality through powder coating.

## Gestelle – Frames



kristallweiß struktur 055  
Feinstrukturierte Oberfläche – hochwertige Oberflächenqualität durch Pulverbeschichtung.

crystal white structure  
Finely structured surface – high level surface quality through powder coating.



helium struktur 056  
Glatte Oberfläche – hochwertige Oberflächenqualität durch Pulverbeschichtung.

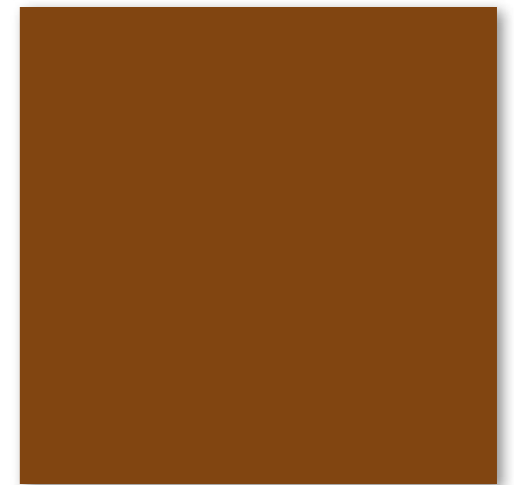
helium structure  
Smooth surface – high level surface quality through powder coating.



Rost Optik 090  
Unikat – in Handarbeit mit einem speziellen Verfahren angefertigt – macht jedes Möbel zu einem Einzelstück.

rust optic  
Unique one – handcrafted using a special process, each piece of furniture is unique.

## Gestelle – Frames



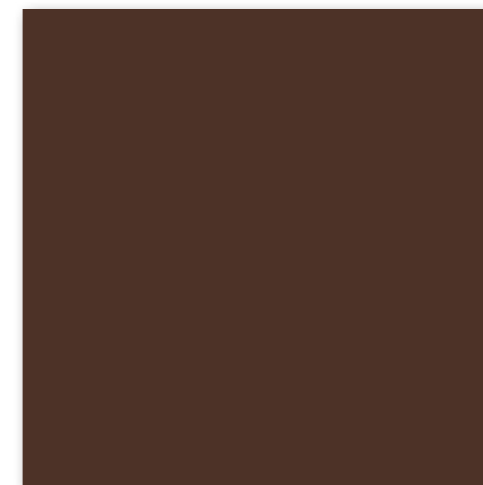
Rost hell 091  
Feinstrukturierte Oberfläche – hochwertige Oberflächenqualität durch Pulverbeschichtung.

light rust  
Finely structured surface – high level surface quality through powder coating.



graphit struktur 068  
Feinstrukturierte Oberfläche – hochwertige Oberflächenqualität durch Pulverbeschichtung.

graphite structure  
Finely structured surface – high level surface quality through powder coating.



Rost dunkel 092  
Feinstrukturierte Oberfläche – hochwertige Oberflächenqualität durch Pulverbeschichtung.

dark rust  
Finely structured surface – high level surface quality through powder coating.

1:1

120x80 cm



Buche Dekor 024

Glatte Oberfläche – erfüllt die Normwerte für den Reflexionsgrad und den Glanzgrad.

beech decor

Smooth surface – meets the standard values for reflectivity and gloss level.

1:1

120x80 cm



Weißbuche Dekor 042

Glatte Oberfläche – erfüllt die Normwerte für den Reflexionsgrad und den Glanzgrad.

light beech decor

Smooth surface – meets the standard values for reflectivity and gloss level.



Ahorn Dekor 026

Glatte Oberfläche – erfüllt die Normwerte für den Reflexionsgrad und den Glanzgrad.

maple decor

Smooth surface – meets the standard values for reflectivity and gloss level.



Balearen Eiche Dekor 051

Glatte Oberfläche – erfüllt die Normwerte für den Reflexionsgrad und den Glanzgrad.

Balearic oak decor

Smooth surface – meets the standard values for reflectivity and gloss level.

1:1



120x80 cm



Kirschbaum Dekor 081

Glatte Oberfläche – erfüllt die Normwerte für den Reflexionsgrad und den Glanzgrad.

cherry tree decor

Smooth surface – meets the standard values for reflectivity and gloss level.



Beton Dekor 083

Glatte Oberfläche – erfüllt die Normwerte für den Reflexionsgrad und den Glanzgrad.

concrete decor

Smooth surface – meets the standard values for reflectivity and gloss level.

1:1



120x80 cm



Meeder Eiche Dekor 084

Synchrondekor – der 3d Effekt ist haptisch spürbar. Struktur und Maserung synchron aufeinander abgestimmt, so dass es der Anmutung von echtem Holz nahekommt.

Meeder oak decor

Synchronus decor – the 3d effect is tactile. Structure and grain are synchronized with each other, so that it comes close to the appearance of real wood.



Rodach Eiche Dekor 086

Synchrondekor – der 3d Effekt ist haptisch spürbar. Struktur und Maserung synchron aufeinander abgestimmt, so dass es der Anmutung von echtem Holz nahekommt.

Rodach oak decor

Synchronus decor – the 3d effect is tactile. Structure and grain are synchronized with each other, so that it comes close to the appearance of real wood.

1:1

120x80 cm



Coburg Ulme Dekor 087

Synchrondekor – der 3d Effekt ist haptisch spürbar. Struktur und Maserung synchron aufeinander abgestimmt, so dass es der Anmutung von echtem Holz nahekommt.

Coburg elm decor  
Synchronus decor – the 3d effect is tactile. Structure and grain are synchronized with each other, so that it comes close to the appearance of real wood.

1:1

120x80 cm



Beton Optik 078

Unikat – in Handarbeit mit einem speziellen Verfahren angefertigt – macht jedes Möbel zu einem Einzelstück.

concrete optic  
Unique one – handcrafted using a special process, each piece of furniture is unique.



1:1



120x80 cm



Echtholz Buche 111

Geschlossenporige Oberfläche – individuell erstellte Furnieroberfläche mit blumiger Optik, stumpfmatt lackiert.

beech veneer  
Closed-pored finish – individually created veneer surface with a flowery look, dull matt lacquered.



Echtholz Esche schwarz offenporig 122

Offenporige Oberfläche – individuell erstellte Furnieroberfläche blumiger Optik. Farbton deckend, stumpfmatt lackiert.

ash tree black open-pored veneer  
Open-pored finish – individually created veneer surface with a flowery look, dull matt lacquered.

1:1



120x80 cm



Echtholz Ahorn europäisch 131

Geschlossenporige Oberfläche – individuell erstellte Furnieroberfläche mit blumiger Optik, stumpfmatt lackiert.

European maple veneer  
Closed-pored finish – individually created veneer surface with a flowery look, dull matt lacquered.



Echtholz Ahorn kanadisch 132

Geschlossenporige Oberfläche – individuell erstellte Furnieroberfläche mit blumiger Optik, stumpfmatt lackiert.

Canadian maple veneer  
Closed-pored finish – individually created veneer surface with a flowery look, dull matt lacquered.

1:1

120x80 cm



Echtholz Nussbaum 161  
Offenporige Oberfläche – individuell erstellte  
Furnieroberfläche blumiger Optik, stumpfmatt  
lackiert.

walnut veneer  
Open-pored finish – individually created  
veneer surface with a flowery look, dull  
matt lacquered.

1:1

120x80 cm



Echtholz Kirschbaum 191  
Geschlossenporige Oberfläche – individuell  
erstellte Furnieroberfläche mit blumiger Optik,  
stumpfmatt lackiert.

cherry veneer  
Closed-pored finish – individually created  
veneer surface with a flowery look, dull  
matt lacquered.



Echtholz Eiche 181  
Offenporige Oberfläche – individuell erstellte  
Furnieroberfläche blumiger Optik, stumpfmatt  
lackiert.

oak veneer  
Open-pored finish – individually created  
veneer surface with a flowery look, dull  
matt lacquered.

# Bambus – Bamboo

1:1

120x80 cm



Bambus natur 701

Massive Bambus Dreischichtplatte geölt – natürlich gewachsenes Erscheinungsbild durch farbig variierende Gräser erzeugt eine markante Maserung in Lamellenoptik. Ökologisch, da schnell nachwachsender Rohstoff.

bamboo nature

Solid bamboo 3 layers oiled – naturally grown appearance through color-varying grasses creates a striking grain in slat optics. Ecologically, as quickly renewable resource.



Bambus Mokka 702

Massive Bambus Dreischichtplatte geölt – natürlich gewachsenes Erscheinungsbild durch farbig variierende Gräser erzeugt eine markante Maserung in Lamellenoptik. Ökologisch, da schnell nachwachsender Rohstoff.

bamboo mocha

Solid bamboo 3 layers oiled – naturally grown appearance through color-varying grasses creates a striking grain in slat optics. Ecologically, as quickly renewable resource.

## Lackfarben – Lacquers



orangerot 070  
Glatte Oberfläche – stumpfmatt lackiert.

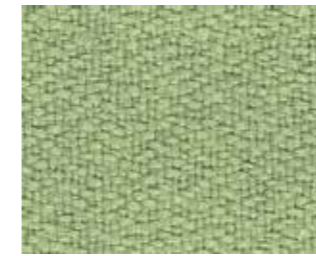
orange red  
Smooth surface – matt finish lacquered.



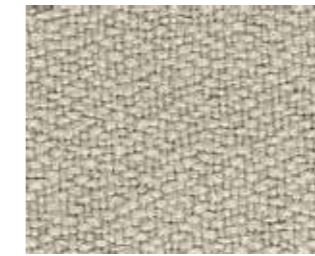
apfelgrün 071  
Glatte Oberfläche – stumpfmatt lackiert.

apple green  
Smooth surface – matt finish lacquered.

## Akustikelemente – Acoustic elements



Apple YB096



Aruba YB093



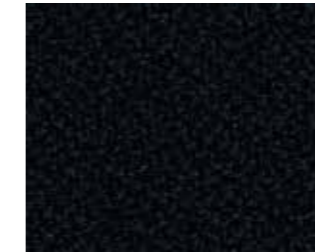
Blizzard YB108



Costa YB026



Curacao YB005



Havana YB009



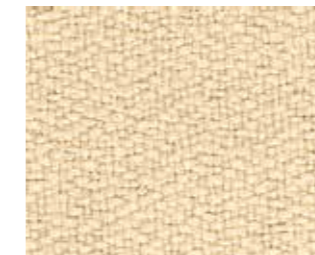
Jamica YB027



Lobster YB087



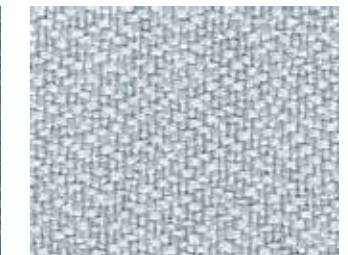
Martinique YB004



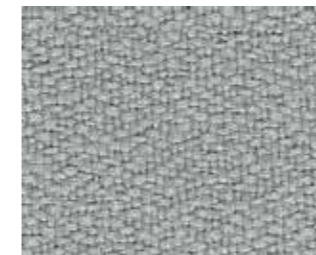
Oyster YB107



Paseo YB019



Rum YB086



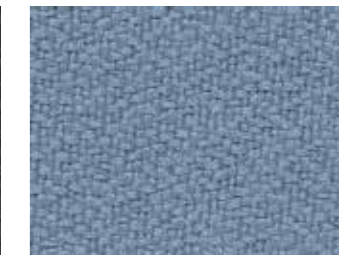
Slip YB094



Solano YB088



Sombrero YB046



Steel YB095



Taboo YB045



Tarot YB090

Akustikelemente  
Oberfläche Stoffbespannung – schallabsorbierend nach  
DIN EN ISO 354 in verschiedenen Farben und Ausführungen.

acoustic elements  
Surface fabric covering – sound absorbing according to  
DIN EN ISO 354. In different colors and designs.

# coronaDESKING

To find out more about all of the different finishes and surfaces we offer, give us a call or visit our website, [coronagroupinc.com](http://coronagroupinc.com) and locate your local coronagroupinc Representative.



---

forward thinking solutions  
205.941.1942  
Birmingham, AL  
info@coronagroupinc.com  
coronagroupinc.com